

Chronique *En affaires !*

Êtes-vous prêts pour l'arrivée de la génération Y ?

L'arrivée de la génération Y sur le marché du travail bouleverse la composition de la main-d'œuvre, qui rassemble maintenant trois principales générations : la génération des baby-boomers (née entre 1946 et 1964), la génération X (née entre 1956 et 1976) et la génération Y (née entre 1977 et 1997). Cette dernière génération avance rapidement vers des postes professionnels tandis que les baby-boomers retardent le moment de leur retraite, ce qui augmente le nombre de travailleurs disponibles. La compétition est donc féroce pour obtenir des emplois au sein de nos entreprises qui disposent d'un grand choix de candidats.

À mesure que les baby-boomers prendront leur retraite, le nombre d'employés de la génération Y augmentera et les

membres de la génération X atteindront des postes de direction. La génération X devra gérer de jeunes talents très différents d'elle, tout en s'occupant de ses prédécesseurs. Les entreprises devront donc s'adapter à ce changement drastique en acceptant les nouvelles valeurs et préférences de la génération Y.

Cette dernière devra être gérée différemment car elle préfère des récompenses non-matérielles (par exemple, la possibilité de travailler hors des bureaux et des horaires flexibles). Les entreprises qui seront capables de s'adapter rapidement aux besoins de la génération Y seront celles qui pourront s'approprier les meilleurs talents de cette génération.

Une entreprise de chez nous



Richard Lacombe et Louis Gélinas, tous deux originaires du Québec et Néo-Écossais d'adoption, se sont associés en 2005 pour créer l'entreprise AxxesMedia. D'abord spécialisée dans l'impression de cartes d'affaires et de matériel publicitaire pour le domaine immobilier, la compagnie a désormais élargi sa gamme de produits et sa clientèle, offrant maintenant, entre autres, des brochures, bannières et services publicitaires comme fournisseur officiel pour des agences immobilières, concessionnaires automobiles, institutions financières et autres clients privés. Leurs effectifs se sont eux aussi développés et les deux entrepreneurs ont décidé d'ouvrir des bureaux de vente à Montréal et à Toronto. Les associés soutiennent que c'est la qualité, leurs prix et

leur engagement envers leurs clients qui les ont démarqués de leurs concurrents dès leurs débuts. Très impliqués dans le milieu des affaires, ils sont membres actifs de la Chambre de commerce francophone de Halifax. L'automne dernier, AxxesMedia, par sa filiale APPSEOS, est devenu le premier agent officiel de la Nouvelle-Écosse pour les applications Apps de Google, ce qui leur permet de commercialiser et vendre ces produits partout au monde. Messieurs Lacombe et Gélinas sont très fiers de cette nouvelle collaboration et voient l'avenir imprimé en rose !

AxxesMedia (Dartmouth, Nouvelle-Écosse)
Tél : (902) 463-7101 ou 1-877-710-7101
Site Web : www.axxesmedia.com



Activités à venir

-Déjeuner de réseautage économique le 23 mars au Rendez-vous de la Baie avec Mike Comeau de l'Agence de promotion économique du Canada atlantique (APECA). Sujet : les programmes offerts aux entrepreneurs.

-Déjeuner de réseautage économique le 26 mars au Musée du Thon de Wedgeport avec Yalla Sangaré de l'Université Sainte-Anne. Sujet : le marketing.

Le saviez-vous ?

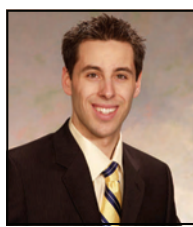
La génération Y, née entre 1977 et 1997, représente la plus grande partie de la population canadienne après celle des baby-boomers. Selon Statistiques Canada (2008), il y a environ 6,7 millions de Canadiens appartenant à la génération Y.



Angélique LeBlanc
Directrice générale



Alain Belliveau
Conseiller en affaires



Philippe Haché
Conseiller en affaires



Dave LeBlanc
Agent de projets



Mélanie Cécyre
Adjointe administrative



Jeannot Chiasson
Formateur en
ressources humaines



Odette Comeau
Formatrice en
ressources humaines

Siège social
Centre de l'entrepreneuriat
Université Sainte-Anne
1649, route 1, boîte 1
Pointe-de-l'Église, N.-É. B0W 1M0
(902) 769-3265 / 1-888-575-0550

Bureau d'Argyle
Campus de Tusket
Université Sainte-Anne
1, Slocumb Crescent
Tusket, N.-É. B0W 3M0
(902) 769-3265 / 1-888-575-0550

Bureau de St-Joseph-du-Moine
Campus de St-Joseph-du-Moine
Université Sainte-Anne
12521 Sentier Cabot
St-Joseph-du-Moine, N.-É. B0E 3A0
(902) 224-4102 / (902) 224-7464

Bureau de l'Isle Madame
Campus de Petit-de-Grat
Université Sainte-Anne
3433, route 206
Petit-de-grat, N.-É. B0E 2L0
(902) 224-4102 / (902) 224-7464